

YZG型移动抓斗式格栅除污机

应用场合

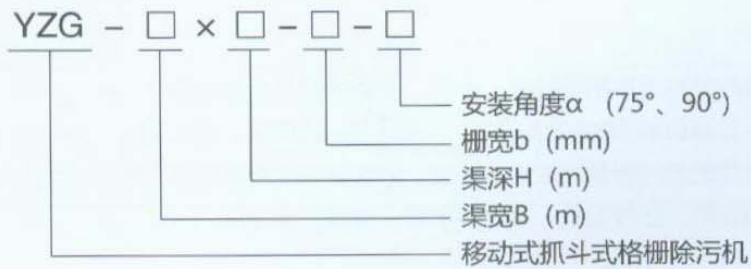
广泛应用于大、中型给排水工程，农灌站及小型水电站等均布在同一直线或具有一定曲率工作轨迹上的多进水渠道或宽栅面处的格栅清污。

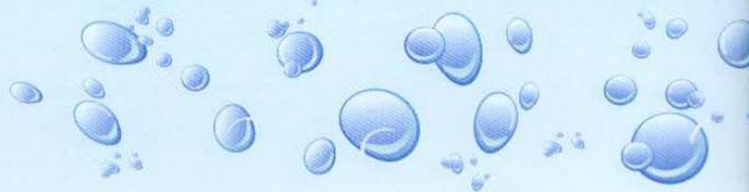


特点

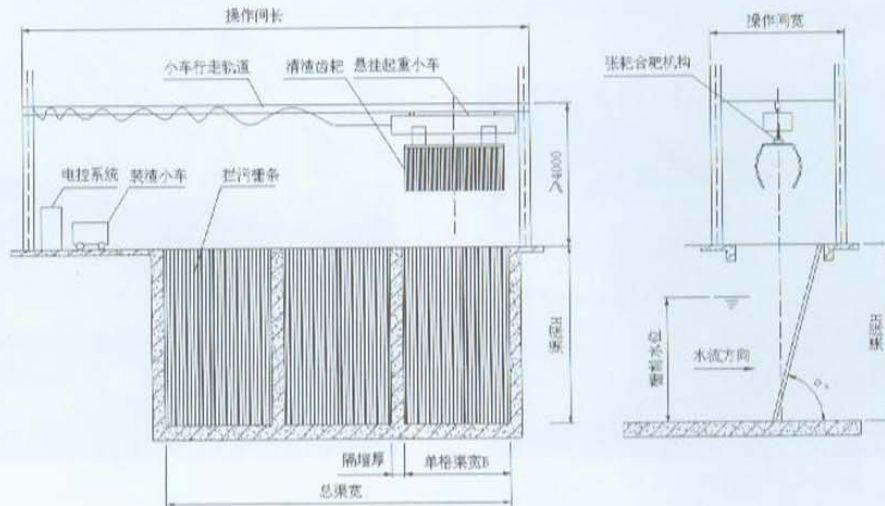
- 1、无永久性浸泡部件、耐腐蚀性强、使用寿命长；
- 2、整机运行能耗低、操作控制方便，能实现完全自动化；
- 3、整机结构紧凑，检修维护方便；
- 4、除污效率高，无渣物回落现象；
- 5、清渣齿耙的开闭采用液压式合耙机构，结构简单，性能稳定可靠；
- 6、开放式结构工作平台洁净，工作环境好；
- 7、适用范围广，特别适用于多渠道或宽渠的机械清渣。

型号说明





安装示意图



技术参数

型号	单格渠宽 B(m)	渠深H(m)	栅隙b(m)	提升功率 (kw)	张闭耙功率 (kw)	行走功率 (kw)	卸渣高度 H(mm)
YZG-1.0	1.0	≤10	40、50、 60、70、 80、90、 100	1.1	0.75	0.55	400-1500
YZG-1.5	1.5			1.5	0.75	0.75	
YZG-2.0	2.0			2.2	1.1	0.75	
YZG-2.5	2.5			2.2	1.1	1.1	
YZG-3.0	3.0			3.0	1.5	1.1	

订货说明

- 1、详细注明设备的单格渠宽和渠格数、渠宽、栅条间隙及安装角度；
- 2、控制箱另订，分液位差控制和时间控制，或两者一起控制，请注明；
- 3、未注明设备材质的拦污栅条均按碳钢防腐，防腐有特殊要求时请注明；
- 4、配套设备：输送机、压榨设备、运渣小车等，需要时请另订。